

## LA TRANSITION ÉNERGÉTIQUE AU CŒUR DU TERRITOIRE

LE PCAET CONCERNE TOUT LE MONDE : HABITANTS, ASSOCIATIONS, ENTREPRISES, COLLECTIVITÉS...

C'EST L'OUTIL QUI PERMET DE LUTTER CONTRE LE CHANGEMENT CLIMATIQUE.

LES COLLECTIVITÉS LOCALES  
ONT UN RÔLE MAJEUR À JOUER  
DANS CETTE LUTTE



Par leurs politiques  
publiques



Par leur exemplarité

## UN PCAET ? POUR QUOI FAIRE ?

- 1 Réduire les consommations d'énergies
- 2 Produire localement des énergies renouvelables

ENERGIE

- 3 Réduire les émissions de gaz à effet de serre
- 4 Améliorer la qualité de l'air et préserver la santé des habitants
- 5 Stocker du carbone

QUALITÉ DE L'AIR ET  
ÉMISSIONS DE GAZ À EFFET  
DE SERRE (GES)

- 6 Adapter le territoire aux événements climatiques et à leurs conséquences

CHANGEMENT CLIMATIQUE  
ET VULNÉRABILITÉS DU  
TERRITOIRE

1<sup>er</sup> trimestre 2019

2<sup>e</sup> trimestre 2019

3<sup>e</sup> et 4<sup>e</sup> trimestre 2019

2020 à 2026

DIAGNOSTIC



STRATEGIE



PLAN  
D' ACTIONS

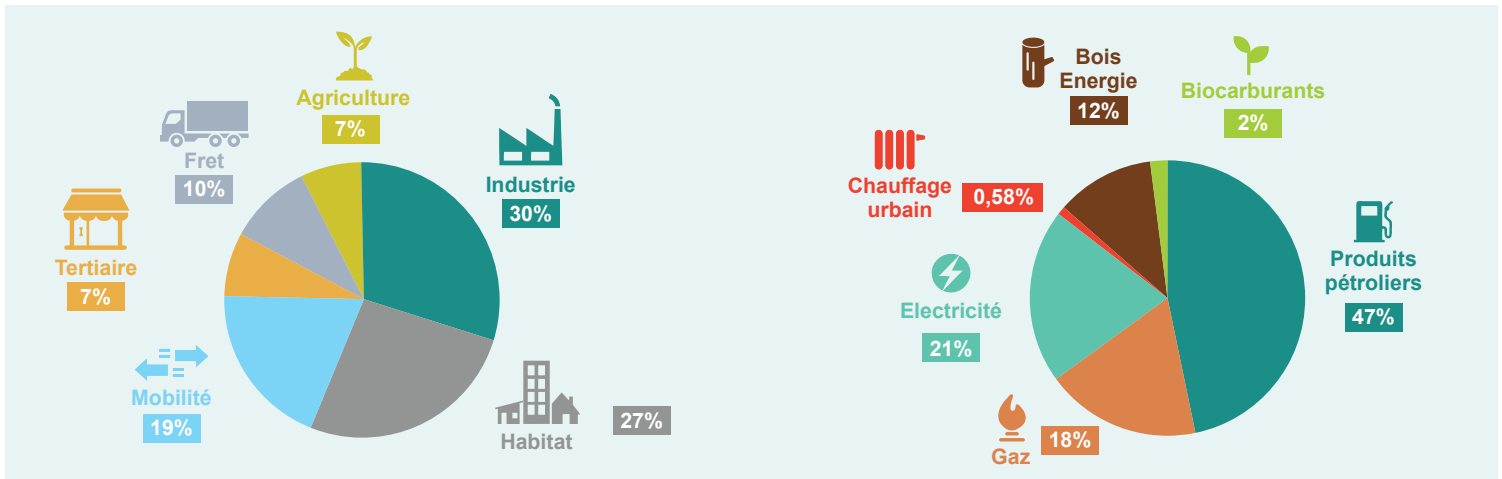


SUIVI



## CONSOMMATIONS ENERGETIQUES

Les consommations énergétiques du territoire s'élèvent à 2 300 GWh/an, ce qui correspond à la production d'1/4 de tranche de centrale nucléaire.



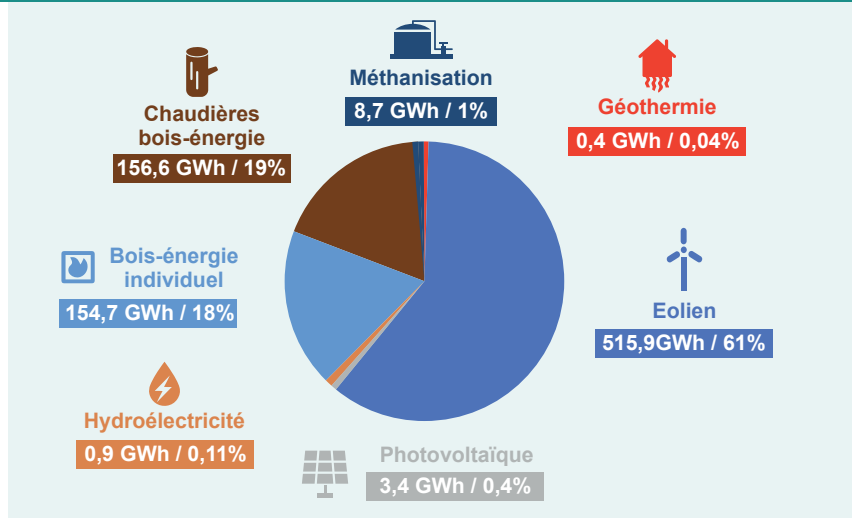
Les **énergies fossiles** (fioul, gaz, autres énergies) couvrent presque les **2/3 des besoins énergétiques**.

La consommation d'énergie directe des habitants (habitat et mobilité) représente près de **50%** des consommations du territoire.

## PRODUCTION D'ENERGIE RENOUVELABLES

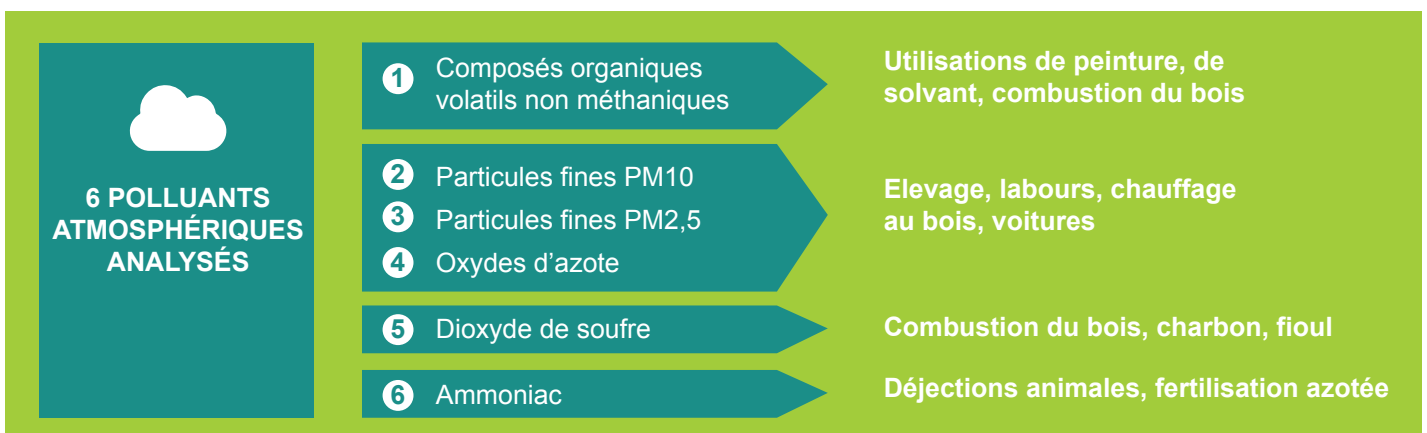
La production d'énergie renouvelable s'élève à 838 GWh, soit 37 % de la consommation finale du territoire.

A titre de comparaison, celle-ci s'élève à 16,3 % sur le plan national.



## QUALITE DE L'AIR

L'amélioration de la qualité de l'air est un enjeu sanitaire majeur. La pollution atmosphérique cause 48 000 à 67 000 décès prématurés en France par an.

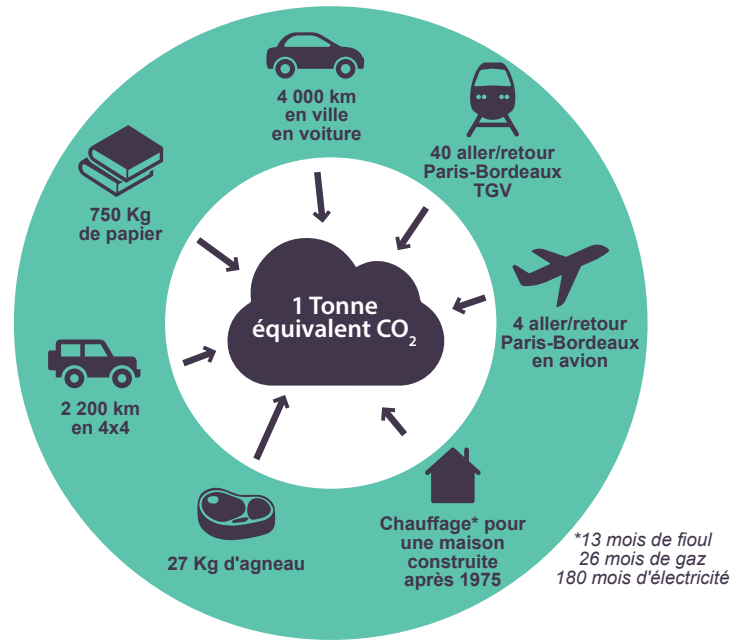


# GAZ À EFFET DE SERRE

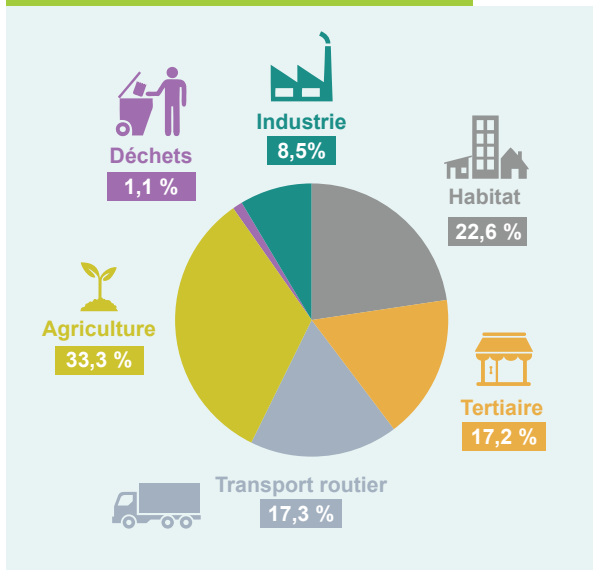


Le changement climatique est l'un des problèmes économiques, sociaux et environnementaux majeurs auquel nous sommes confrontés. Toute activité humaine engendre un effet de serre additionnel qui amplifie l'effet de serre naturel.

La concentration des gaz à effet de serre (GES) dans l'atmosphère ne cesse d'augmenter, engendrant un changement climatique.



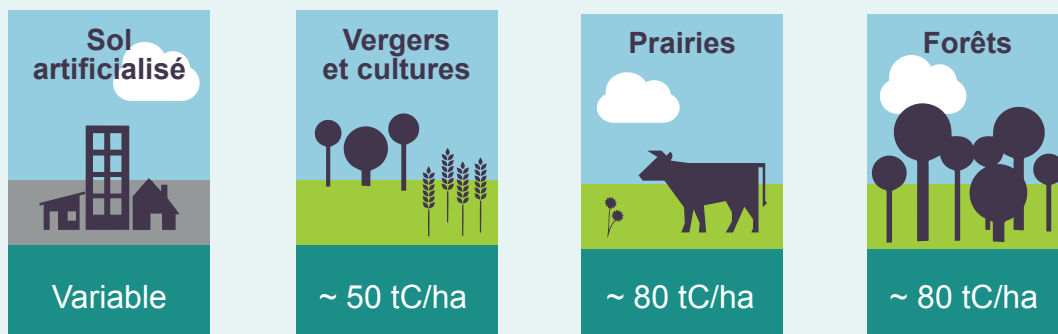
## Répartition des émissions GES PETR-Ternois-7 Vallées



## 4 SECTEURS PRINCIPAUX



# SÉQUESTRATION DU CARBONE



Potentiel de stockage du carbone par type de sol

**Milieus agricoles et forestiers** ► Stocks naturels de carbone dans les végétaux et dans les sols.


**Artificialisation des sols** ► Emissions de carbone

Par exemple, la construction d'un lotissement sur des terres naturelles libère du carbone et arrête la captation de carbone par le sol.



Le territoire peut stocker 4% de ses émissions de CO<sub>2</sub>.

## CHANGEMENT CLIMATIQUE

 En métropole, il est prévu une hausse des températures moyennes de 0,6°C à 1,3°C dès 2050, soit un niveau de réchauffement égal à celui qu'a connu la France entre 1901 et 2012. Cette hausse de la température est le symptôme d'un changement de climat : l'évolution du climat modifie la fréquence, l'intensité, la répartition géographique et la durée des événements météorologiques extrêmes (tempêtes, inondations, sécheresses).

## VULNÉRABILITÉS

 Le réchauffement climatique va accentuer les sensibilités naturelles du territoire :



INNONDATIONS



EROSION  
DES SOLS



CANICULE



REMONTÉES  
DE NAPPES



EFFONDREMENTS  
DE CAVITES



AMPLIFICATION  
DES ALLERGIES

## QUELLES ACTIONS POSSIBLES ?

 Le changement climatique s'opère à l'échelle mondiale, mais peut être atténué par la somme des actions locales : c'est pourquoi de nombreux pays s'engagent à réduire leurs émissions de gaz à effet de serre.

Localement, comment faire ? Travailler sur l'ensemble des secteurs et des leviers !



TRANSPORT



HABITAT



AGRICULTURE



UTILISATION  
DU COVOITURAGE



PRODUCTION  
D'ÉNERGIES RENOUVELABLES



ISOLATION  
DES LOGEMENTS ...

**C'est un changement de société, sur tous les aspects de nos modes de vie ! Nous pourrions agir sur...**

**La mobilité** : favoriser le télétravail, sécuriser les parcours en vélo, privilégier le train à la voiture, ...

**L'habitat** : supprimer les chauffages au fioul et au charbon, réduire nos consommations d'électricité à 3-4 kWh par jour, isoler thermiquement, ...

**Les achats** : louer plutôt qu'acheter, favoriser l'achat de produits locaux, ...

**L'alimentation** : favoriser la production maraîchère et locale, passer de 90 kg à 25 kg de viande consommée par personne par an, ...

## PROCHAINES ÉTAPES

Le PETR Ternois 7 Vallées élabore ainsi son PCAET pour s'adapter d'ici 2050 et mettre en œuvre des actions, avec vous : entreprises, associations, habitants...

Vous êtes donc invités dès à présent à émettre vos suggestions par mail à [contact@paysduternois.eu](mailto:contact@paysduternois.eu) et à participer à l'élaboration d'un Plan Climat qui vous ressemble, pour choisir le futur du Ternois et des 7 Vallées !

PETR TERNOIS 7 VALLEES  
8 Place François Mitterrand  
62130 SAINT POL SUR TERNOISE

